

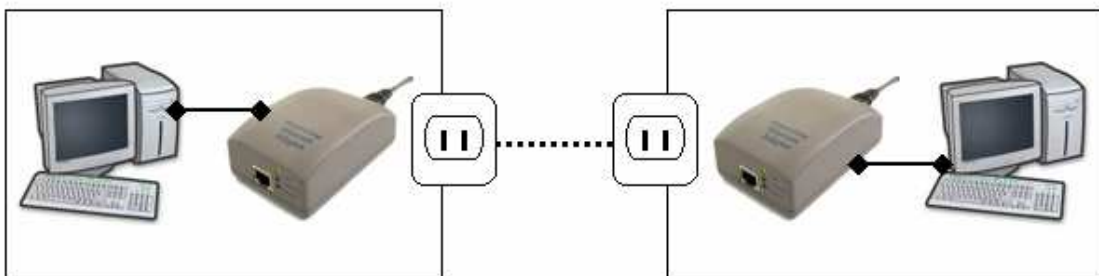
# **Powerline Ethernet Adapter**

**Installations Guide**

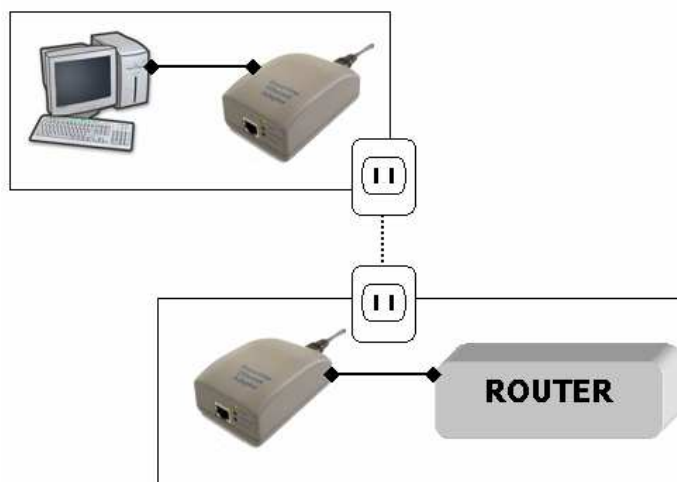
## Før Installationen

---

- Planlæg forud din installation af Powerline Network.  
**Note:** Du skal bruge mindst 2 Powerline Network adapters.
1. **For at forbinde 2 computere sammen i et isoleret hjemme netværk skal du bruge følgende:**
    - En Powerline-til-Ethernet adapter for hver PC med en ledig Ethernet port.



2. **For at dele Websppeed eller en DSL forbindelse mellem 2 PC'er skal du bruge følgende:**
  - Websppeed/DSL modem
  - Router
  - Powerline-til-Ethernet adapter forbundet til Router.
  - Powerline-til-USB/Ethernet adapter for hver PC du vil dele dit internet med.



## **INSTALLATION**

---

1. Check indholdet og vær sikker på at alt er i pakken.
2. Hardware Installation.
3. Sæt CD'en "Driver and Documentation CD" ind I CD-rom drevet og installer **Powerline Network Configuration Utility** (valgfrit). Ingen Drivere bliver installeret her.
4. Vælg et nyt enkryptions password (valgfrit).

### **VIGTIGT!**

For at beskytte data og det private, vil Powerline signalerne ikke bevæge sig ud på det lokale lysnet eller passere dette. Dataen bliver inden for hjemmet, og holder det sikkert og beskyttet.

I tilfælde af at dig og din nabo deler lysnet kan du beskytte dine data ved at sætte et password på alle dine computere I hjemmet.

Så længe dit password er sikkert er din data sikkert.

## **1. Check Indholdet af din Pakke.**

Vær sikker på at de følgende ting ligger i produkt kassen.

- 1 Powerline Ethernet adapter
- 1 Ethernet kabel
- 1 Strømkabel

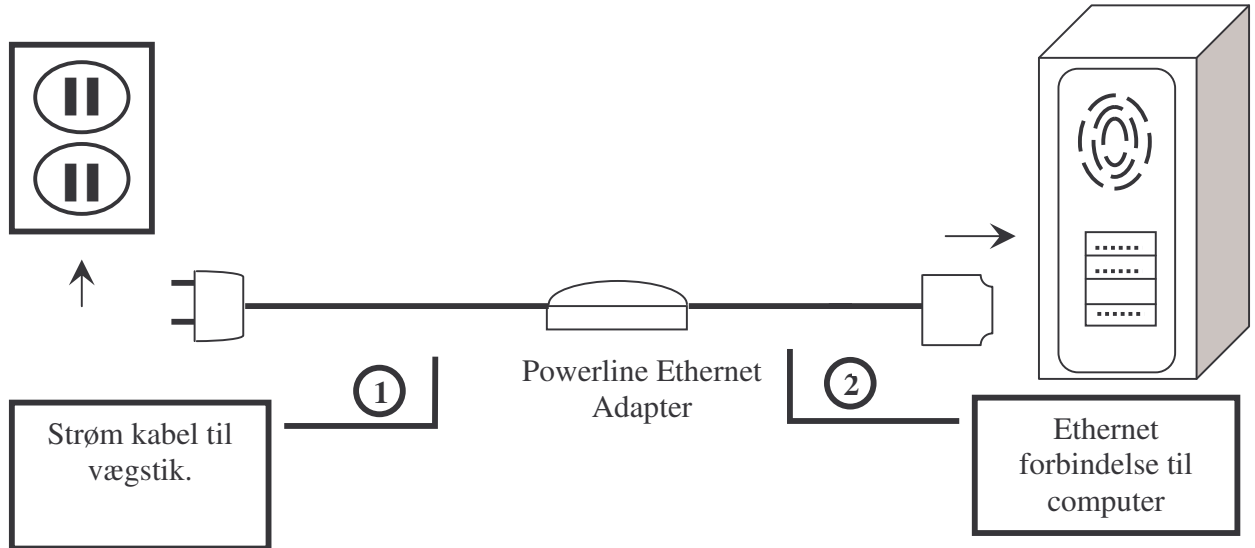
Drivers og Installation guides er til rådighed på <http://www.northq.com/faq>.

### **Krav**

- En ledig Ethernet Port
- Et CD-ROM Drev
- Windows 98, Millennium, 2000 or XP
- En anden Powerline Adapter.

## 2. HARDWARE INSTALLATION

Forbind Powerline Ethernet Adapteren til en PC

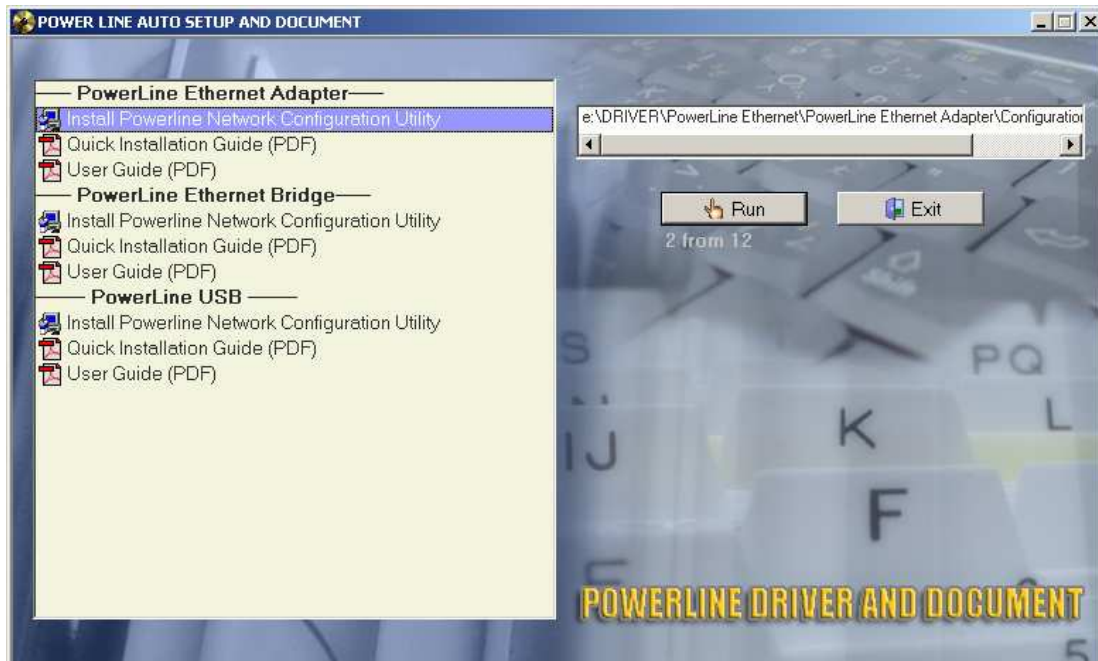


- Indsæt strømstikket i væggen og i Powerline Adapteren.
- Indsæt din Netværkskabel i Powerline Adapteren og i dit Ethernet Kort i PC'eren.

### 3. POWERLINE NETVÆRKS KONFIGURATIONS SOFTWARE.

Især CD'en "Driver and Documentation" i dit CD-ROM drev. Denne CD vil køre autorun og følgende billede vist forinden vil åbnes.

Klik på **Install Powerline Network Configuration Utility** under **Powerline Ethernet Adapter** menuen og klik på **Run** for at fortsætte.



Følgende window vil vise sig. Denne software er brugt af Ethernet adapteren and the USB adapteren. Klik **Next** for at starte installationen.



Udfyld informationen eller lad områderne være blanke. Hvis du vil tillade alle brugere på denne computer at bruge adapteren, vælg **“Anyone who uses this computer (all users)”**. Hvis du vil tillade kun din egen burger (I dette tilfælde “Mina), vælg **“Only for me”** og kun brugeren som logger ind som Mina vil kunne bruge denne software.  
Klik på **Next** for at fortsætte.

**PowerLine USB/Ethernet Utilities - InstallShield Wizard**

**Customer Information**  
Please enter your information.

User Name:  
[ ]

Organization:  
[ ]

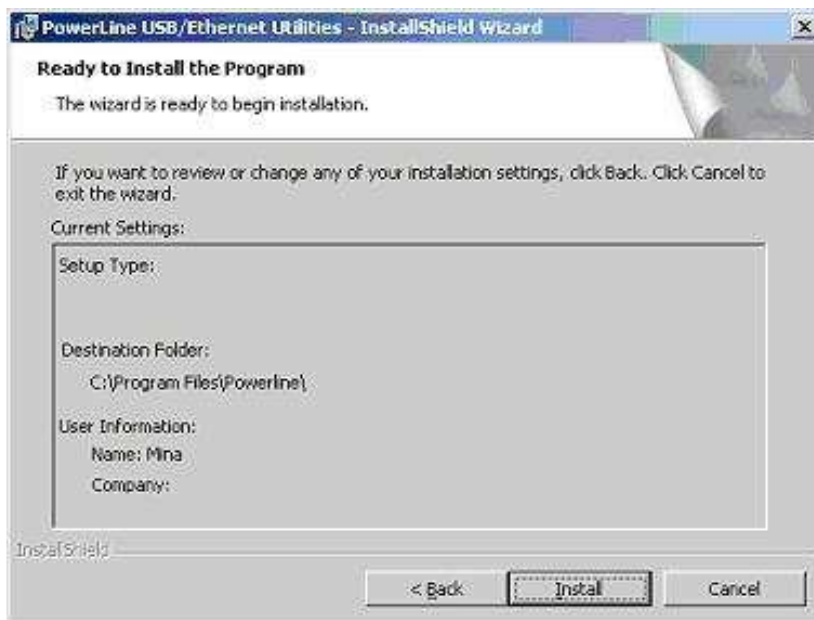
Install this application for:

- Anyone who uses this computer (all users)
- Only for me (Mina)

InstallShield

< Back    Next >    Cancel

Dette window viser alt information om Installation. Hvis du ønsker at ændre noget af dette klik på **Back**. Eller klik på **Install** for at fortsætte.

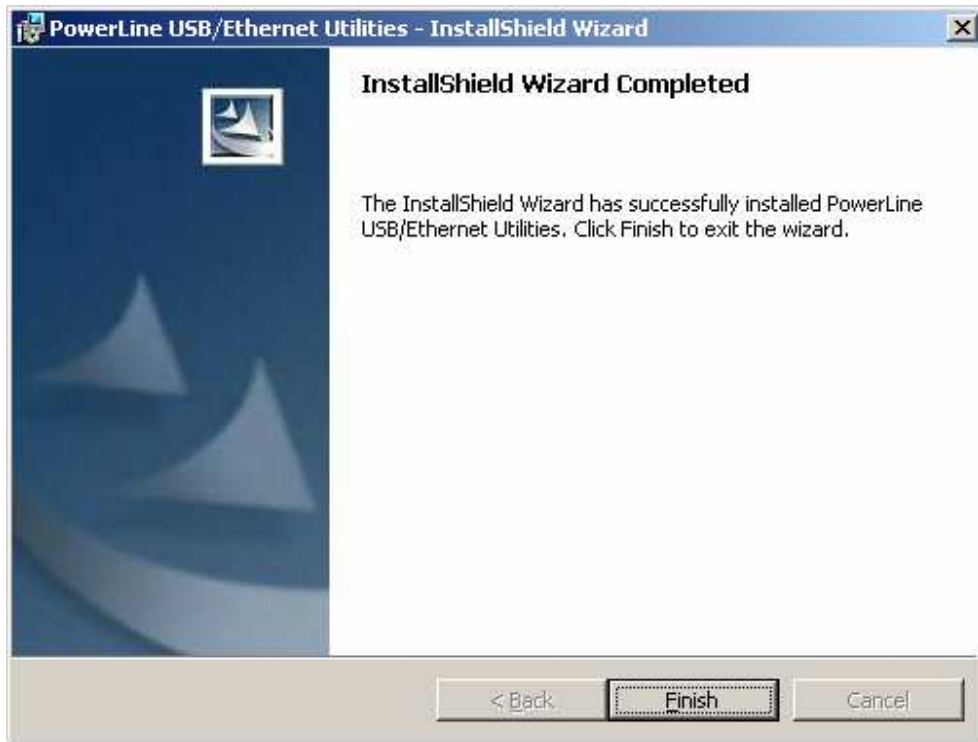


Klik på **OK** for at afslutte installation af softwaren.

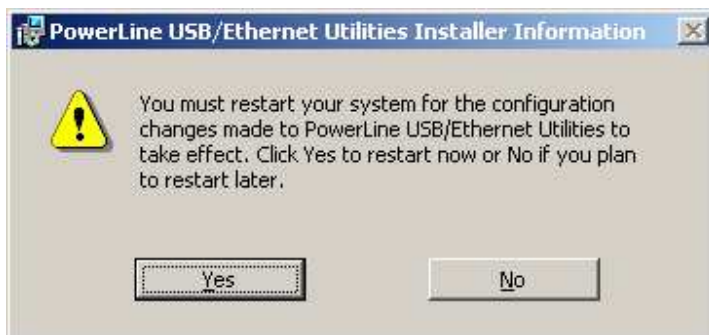
For at afslutte installationen af din Powerline Ethernet adapter, sæt denne til dit Ethernet kabel og ind i din Ethernet port on your pc.



Klik på **Finish** for at afslutte installationen.

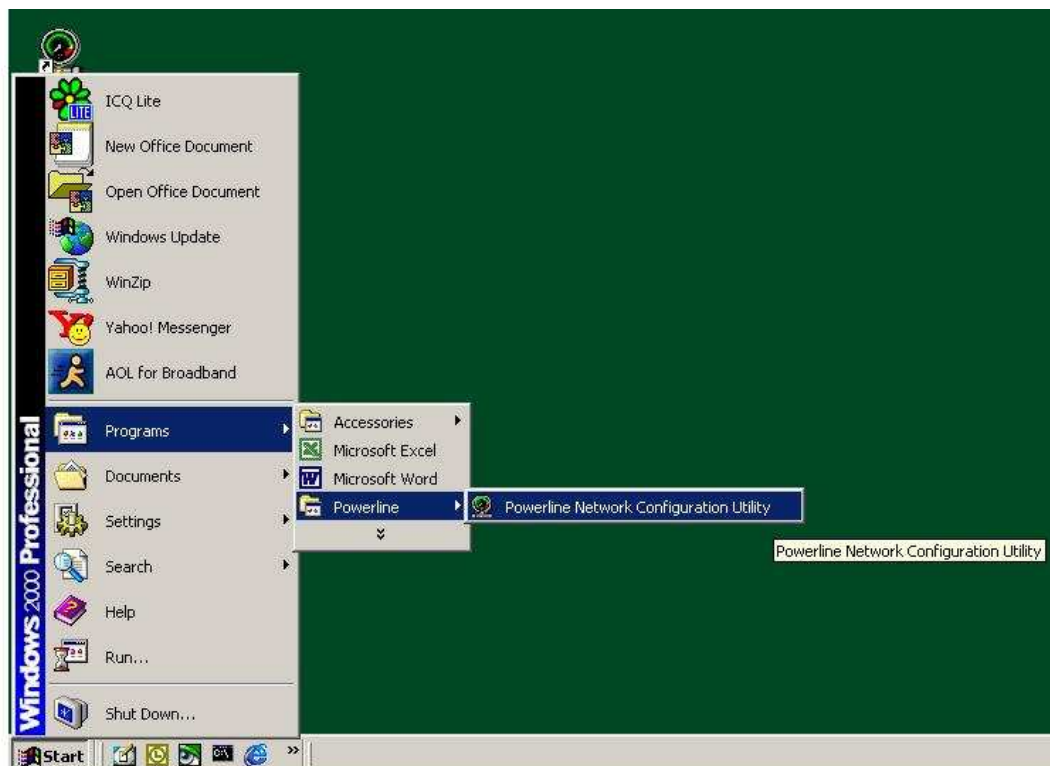


Genstart dit system efter den afslutter installationen. Klik på **Yes/Ja**

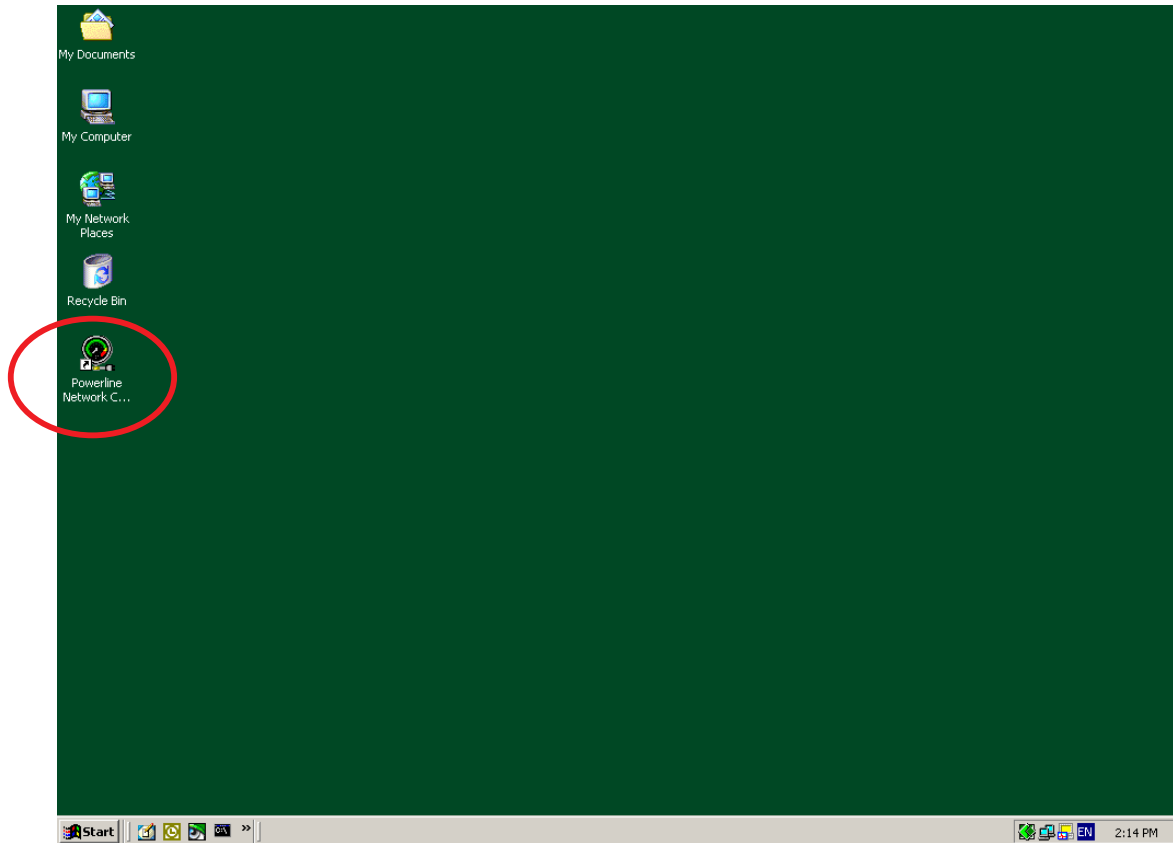


#### 4. BRUG AF POWERLINE NETWORK KONFIGURATIONS SOFTWARE.

For at køre Powerline Network Konfigurations Softwaren, tryk **Start** knappen og vælg **Powerline** og klik på **Powerline Network Configuration Utility**.



Du kan også starte **Powerline Network Configuration Utility** ved at dobbeltklikke på dens icon på skrivebordet.



## Powerline Network Configuration Utility Forklaring

### Introduktion

Ved at bruge Powerline Network Configuration Utility, vil du have mulighed for at :

- Se detaljer på Powerline Enheder på dit Net.
- Beregne Data overførsel og hastighed.
- Anvende et Password på dit netværk for at sikre totalt sikkerhed. Netværks password kan sættes op til enheden der er forbundet til computeren hvor softwaren kører.

Vær sikker på at alle powerline enheder er korrekt installeret før du kører denne software på din computer.

For spørgsmål og hjælp, se vores hjemmeside  
<http://www.northq.com/faq>

## **Kørsel af Softwaren**

For at begynde at bruge software, dobbelt klik da på Powerline Network Configuration Utility ikonet på dit skrivebord.

Softwaren har 5 forskellige faneblade som giver adgang til for skellige options. **Device, Network, Security, Advanced** og **About**.

De følgende sektioner vil forklare hvert faneblads formål og funktion.

## Device Faneblad

I DEVICE fanebladet vil du se en liste af alle Powerline enheder forbundet til computeren som softwaren kører på og viser også den gennemsnitlige overførsel rate i Powerline netværket.

Software starter med dette Faneblad.

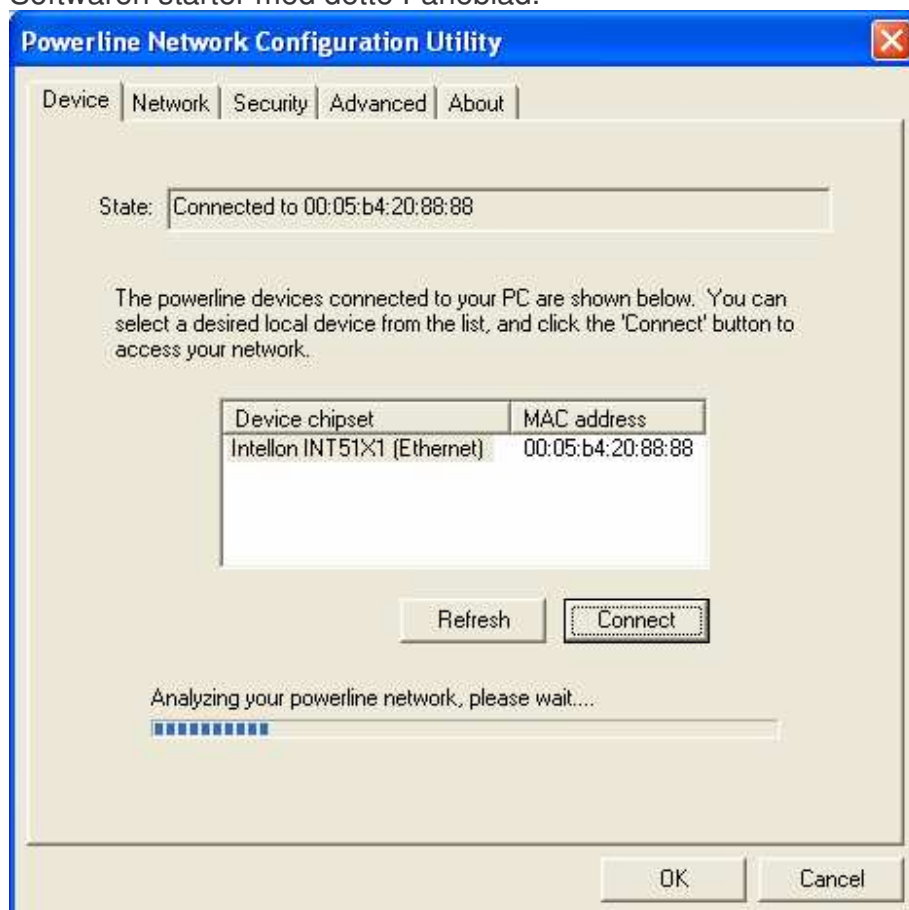


Fig. 1 Start Window i softwaren.

En analyse er gjort komplet og et window magen til fig 2. viser sig. Der vises også en liste over alle powerline enhederne der er forbundet til computeren hvorpå softwaren kører. Normalt vil dette kun være 1 enhed. Hvis du har mere en end enhed forbundet til computeren kan du klikke på den du ønsker at bruge og trykke **Connect**.

Hvis den valgte enhed er blevet succesfuldt forbundet vil du kunne se dens MAC adresse i State Box'en. For at sikre dig at du er forbundet til den

forbundne enhed, sammenlign MAC adressen med State MAC Adressen. Disse 2 skal være ens.

Når din enhed er forbundet vil du være i stand til at konfigurere denne enhed. Dvs sætte et password op, beregne dens overførsels rate og dens stabilitet.

Hvis du vil søge efter andre Powerline enheder klik da på Refresh knappen og computeren vil søge efter nye Enheder igen-

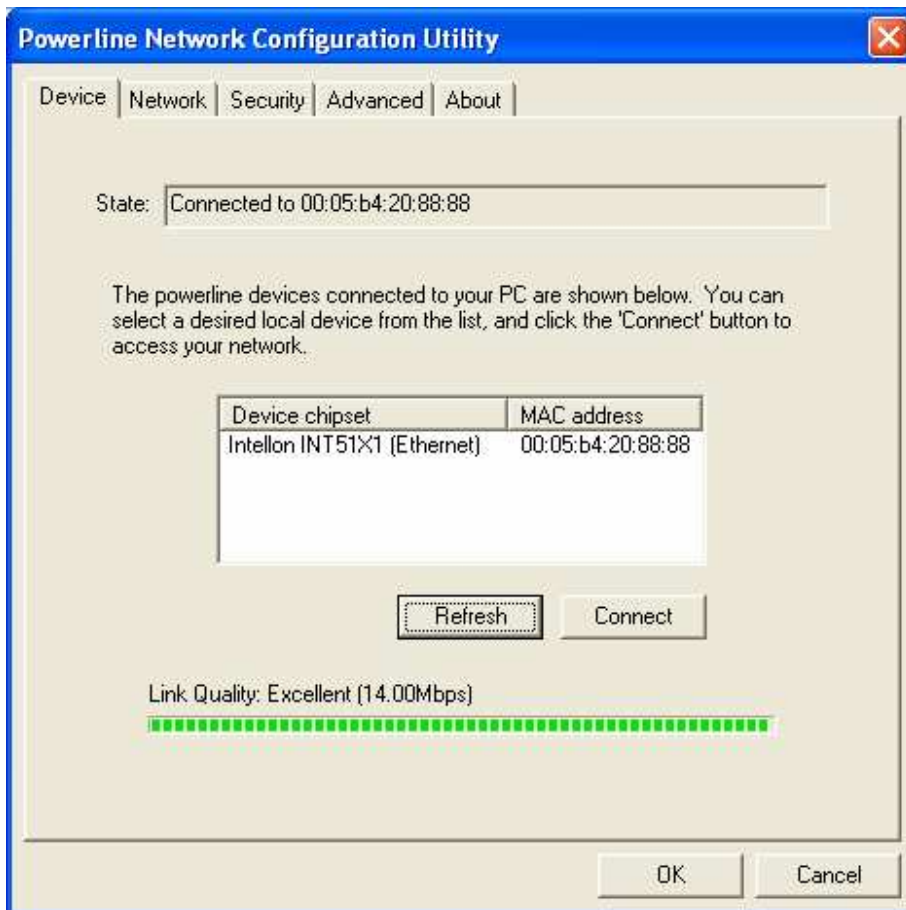


Fig. 2 Device fanebladet

## Network faneblad

Netværk fanebladet viser detaljeret information over hver powerline network enhed. Listen viser en liste over hver enheds MAC adresse og dennes Data Rate.

For at opdaterer listen , click på **Scan Powerline Network**

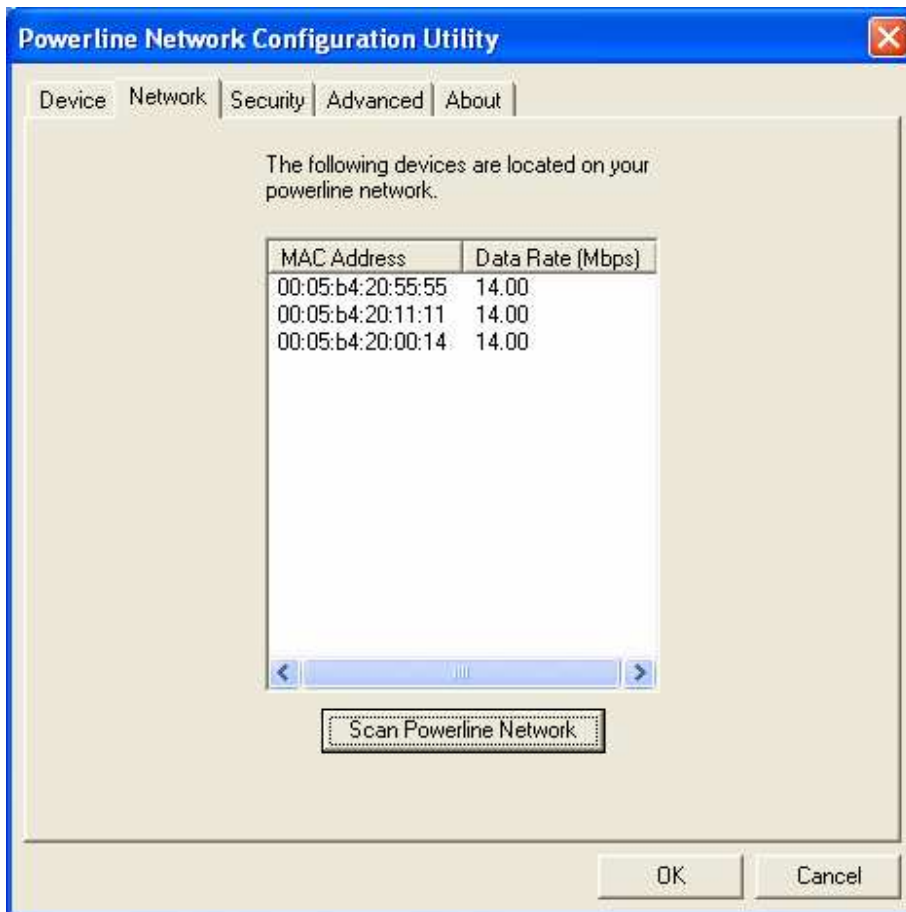


Fig. 3 Network fanebladet

### Note:

Hvis en forbunden Powerline enhed ikke er vist på listen så bedes du tjekke at Password på denne ikke er anderledes en det valgte password på dine andre tilsluttede enheder. For at resette powerline password's til et universalt kan du gore dett gennem Konfiguration's softwaren på den computer som enheden er tilsluttet. Det er anbefalet at du bruger "HomePlug" som universalt netværks password for dit Powerline Netværk.

## Security faneblad

Som standard bruger alle Powerline enheder password'et "HomePlug". I fanebladet Security kan du ændre dette password til et private password efter dit valg og tilføje dette til dine powerline enheder forbundet til din computer.

For at genskabe det standard password "HomePlug" klik da på **Restore Default**

For at tilføje det standard password lokalt, klik på **Set Local**

Alle Powerline enheder der er tilkoblet vil nu bruge "**HomePlug**" som netværks password.

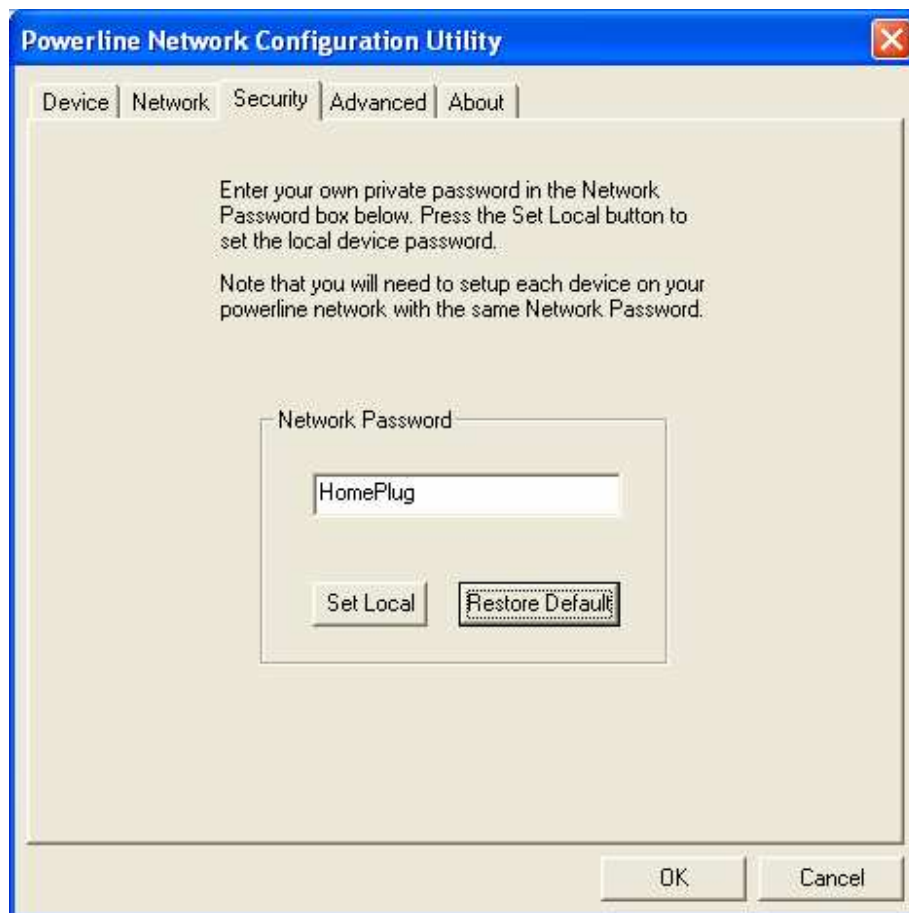


Fig. 4 Security Tab

### Note:

Det private netværk password du vælger skal være mellem 4 og 24 bogstaver, tal eller tegn. Password'et er CASE følsomt. Husk venligst dette password, da det skal bruges til alle andre Powerline enheder på dit net.

## Advanced faneblad

I **Advanced** fanebladet vil det være muligt at opsætte Netværks password'et til andre Powerline Enheder gennem din Powerline.

Først, skriv dit private netværks password du har valgt til dit powerline netværk i Network Password tekst boksen.

Nu må du finde device password'et til hver enhed du vil tilføje til dit Powerline netværk. Hver enhed har et unikt password. Dette password kan findes på CE mærkaten bagpå hver enhed, og på mærkaten på siden med serienummeret.

Skriv hvert unikt password in i **Device Password** tekst boksen og klik på Add. Hver enhed vil blive skrevet inden I boksen til venstre og deres netværk password vil være det som du har valgt.

### Note:

Enheden du ønsker at tilføje skal være til stede på dit Powerline Netværk for at blive fundet og tilføjet til listen. Vær sikker på at enheden er korrekt installeret også med drivere og kabel.

Status på menuen indikerer om enheden har succesfuldt modtaget det nye password. Et OK vil betyde at det nye password er inde hvorimod et FAIL vil betyde at der er problemer mellem enhed og computer.

Klik på **Set All** for at sætte et nyt password op til alle dine enheder I dit **Remote Passwords** tekst list boks.

For at fjerne en enhed fra netværket klik på enheden og tryk på **Remove**.

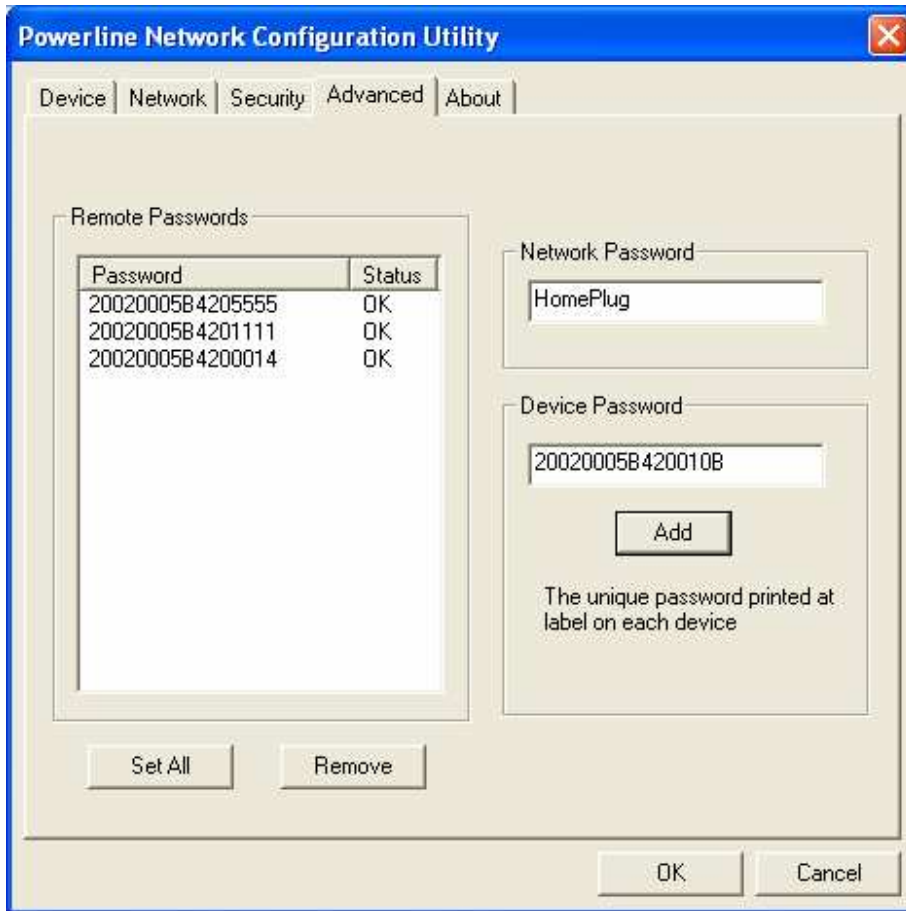


Fig. 5 Advanced faneblad

## About faneblad

Dette faneblad viser versions nummer softwaren kører med på computeren.

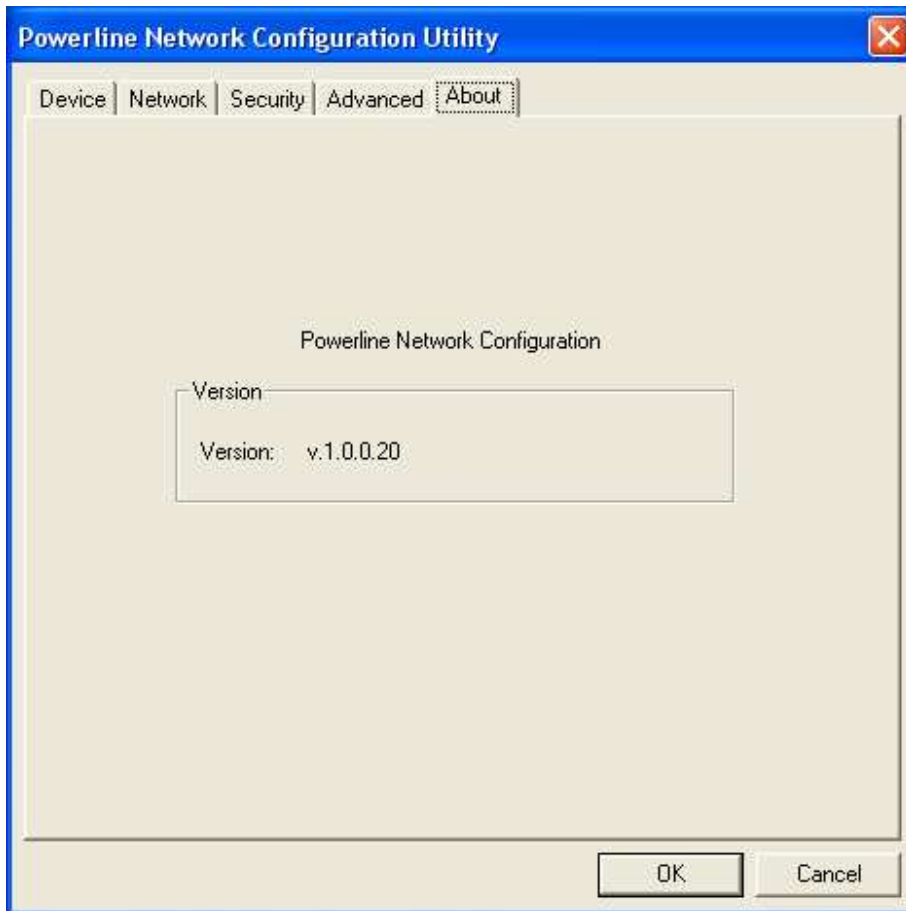


Fig.6 About faneblad

## APPENDIX A

### LED INDIKATOR

---

LED	LED STATUS	INDIKATION
HomePlug	Tændt/Grøn	Fundet andre enheder i dit HomePlug netværk.
	Blinker/Grøn	HomePlug data bliver overført/modtaget.
	Slukket	Ingen Netværks trafik.
Ethernet	Tændt/Grøn	Netværk link fundet.
	Blinker/Grøn	Netværk trafik fundet.
	Slukket	Ingen Netværk fundet.
Power	Tændt	Tændt
	Slukket	Slukket

### Problemer

---

PROBLEM	ÅRSAG	LØSNING
Aktivitet (ACT) LED er slukket	Port forbindelse virker ikke.	<ul style="list-style-type: none"><li>• Vær sikker på at begge ender af strømmen er isat korrekt.</li><li>• Vær sikker på at netværkskablet er isat korrekt i PC og Powerline Ethernet Adapter.</li><li>• Vær sikker på at der er strøm på PC'en.</li><li>• Check dine forbindelser.</li></ul>

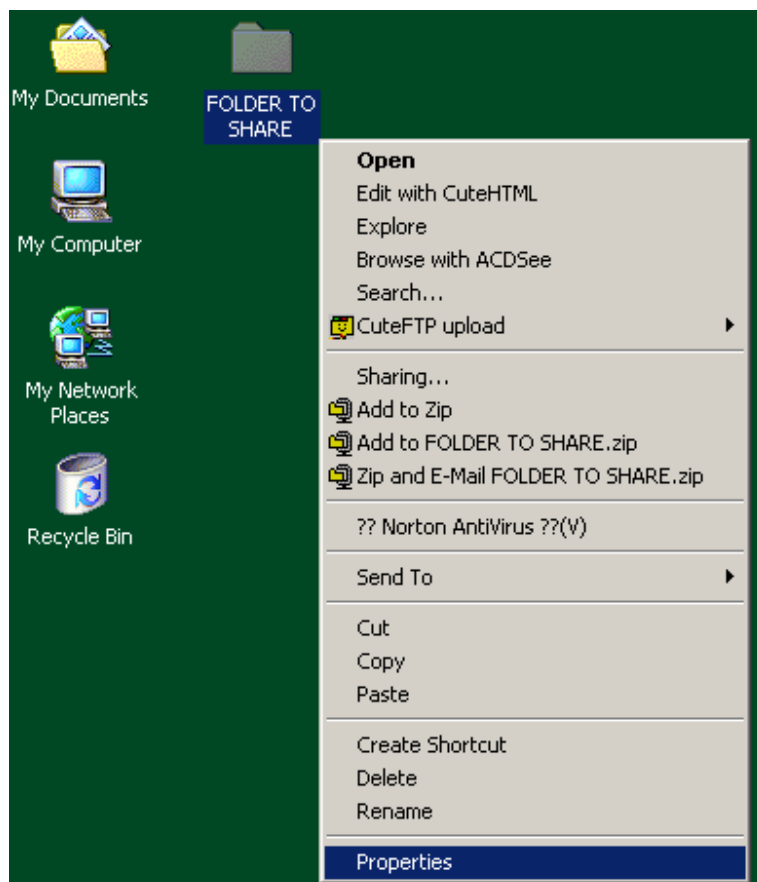
## APPENDIX B

### SÆTTE DIN COMPUTER OP TIL FIL DELING.

#### For at dele filer med andre computere:

1. Først skal du beslutte om du vil dele et Drev eller en eksisterende mappe eller lave en ny unik mappe til din fildeling. Dette drev/mappe indeholder de filer som andre computere på dit netværk kan se og benytte.
2. Vær sikker på at alle andre computere er forbundet til din computer.

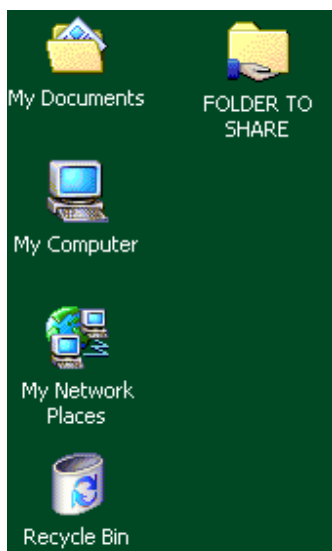
#### Hvordan opsætter jeg min computer til fil deling?



- Vælg mappen du vil dele og højreklik på den og vælg **Properties / Egenskaber**
- Du kan ilægge alle filer du vil dele med andre i denne mappe.
- Denne mappe kan du odøbe til hvad end du ønsker. I dette tilfælde har vi kaldt den **“FOLDER TO SHARE”**
- For at ændre navnet skal du vælge mappen og højreklikke og vælge **Rename / Omdøb**

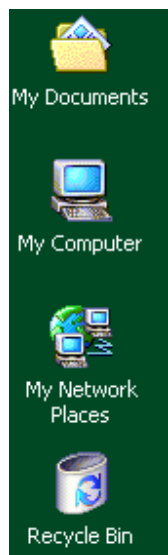


- Følgende window åbnes
- Vælg **Share this folder / Del denne mappe**
- Klik på **Apply / Anvend**

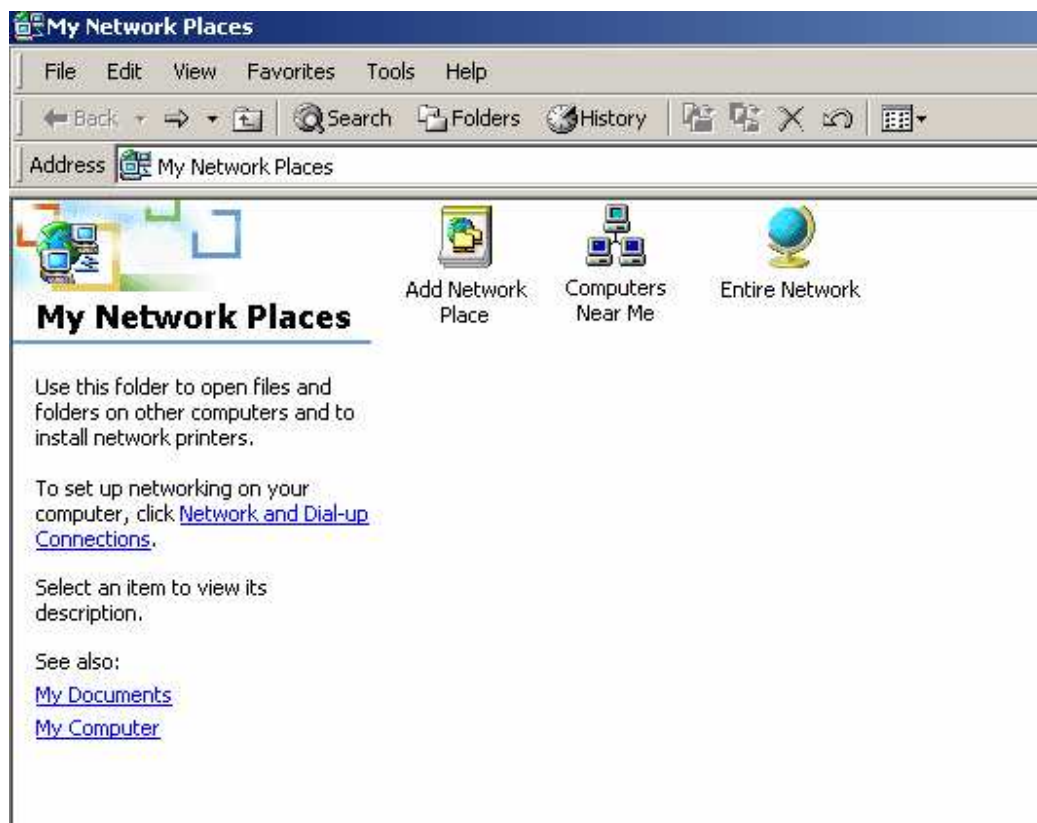


- Når denne er godkendt og aktiv vil en hånd vise sig under mappens ikon og mappen er nu delt.

## Hvordan får jeg adgang til andre computers delte mapper?



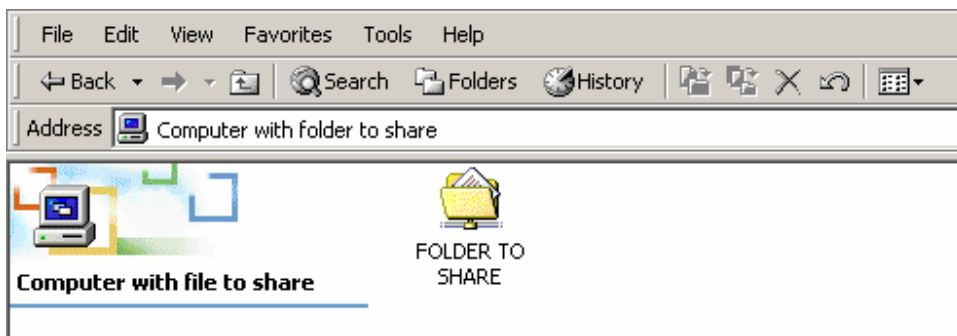
- Dobbelt klik på **My Network Places / Mine Netværks steder.**



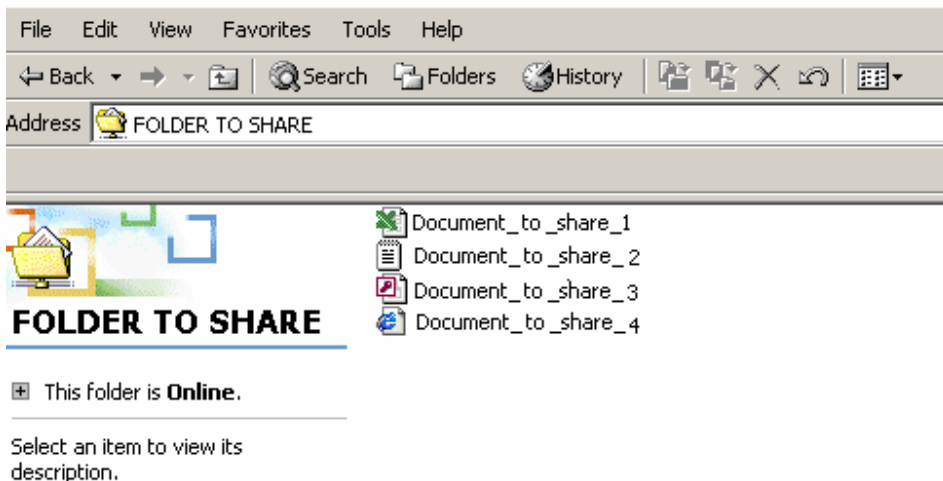
- Dobbelt klik på **Computers Near Me / Andre Computere**



- Dobbelt klik på **Computer with folder to share**. Dette er navnet på computeren som man forsøger at få forbindelse til. I dette tilfælde har vi kaldt PC'en for "**Computer with folder to share**"



- Dobbeltklik på **FOLDER TO SHARE**



- Klik på filen du ønsker adgang til. Her kan du kopierer, åbne og slette filer afhængig af adgang givet til dig i mappen.

## Hjælp til opsætning

Du kan finde yderligere hjælp på vores hjemmeside: [www.northq.com/faq](http://www.northq.com/faq)

Eller ringe på vores hotline: +45 70 27 18 27 på hverdage mellem 9:00 og 17:00