

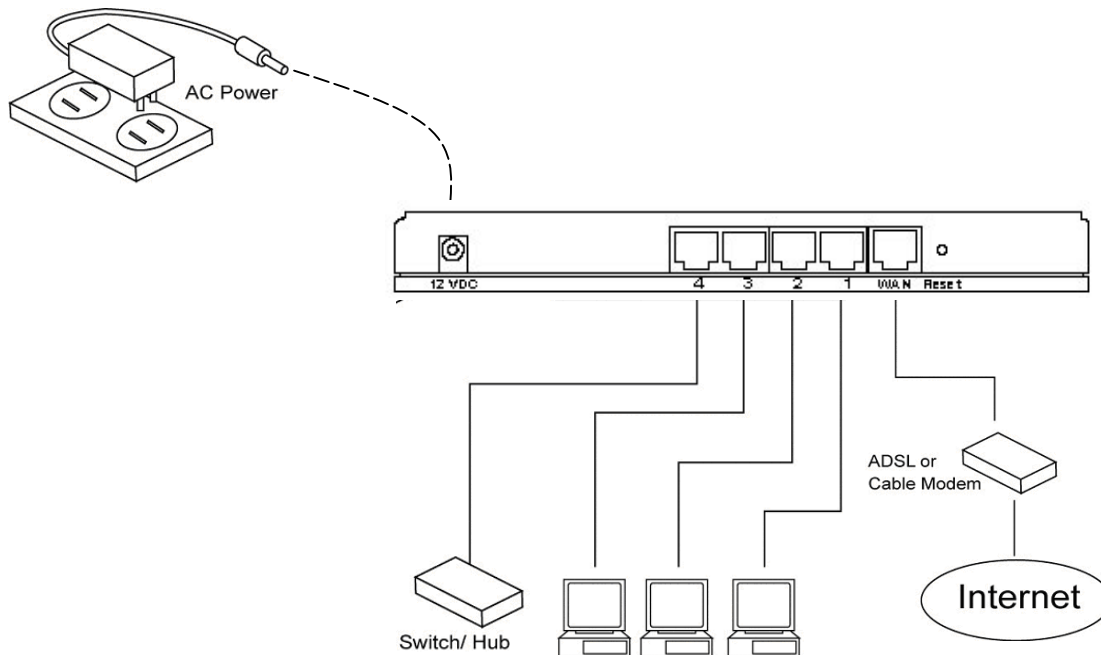
Quick Installation Guide

Kom godt gang

Dette er en trin for trin instruktion i brug og konfiguration af routeren og forbindelse til Internet

1.)

Installer dit netværk som vist på diagrammet herunder.



2.)

Derefter skal du i opsætningen af dit netværk på tilsluttede PC'ere indstille således at de modtager automatisk IP adresse . Som standard er bredbånds Routerens DHCP server aktiveret så du kan modtage IP adresser automatisk.

Note: Husk at tjekke at bredbånd routerens DHCP server er den eneste DHCP server tilgængelig på dit netværk. Hvis der er flere/andre DHCP på dit netværk er du nødt til at disable en af DHCP serverne.

3.)

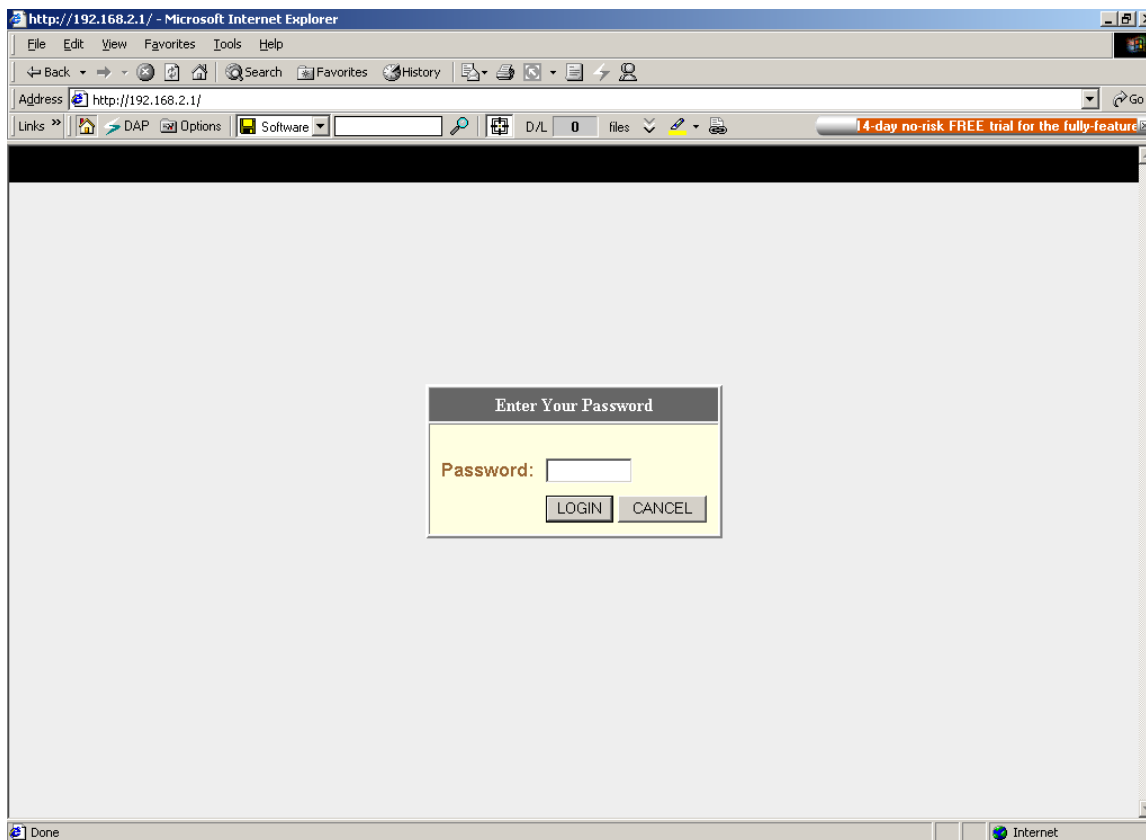
Når din PC har modtaget en IP adresse fra router, indtast standard IP adressen **192.168.2.1** (bredbånds router's IP adresse) i Internetexplorer og tryk <enter>



4.)

Websiden herunder vil fremkomme. Websiden indeholder routerens web-baseret opsætning som tillader dig korrekt opsætning af selve routeren. Klik <LOGIN>

Note: Som standard er der intet password. Af sikkerheds mæssige årsager anbefales det at du opsætter en kode hurtigst mulige lejlighed. Dette gøres i General setup/system/password se kapitel 2.



Vælg sektionen (Quick Setup Wizard, General Setup, Status Information and Tools) du ønsker at opsætte og fortsæt til det tilhørende kapitel.

Brug menuerne I den web-baseret opsætningsmenu I toppen af opsætnings siden (se illustration herunder) til at navigerer igennem det web-baseret opsætnings system.



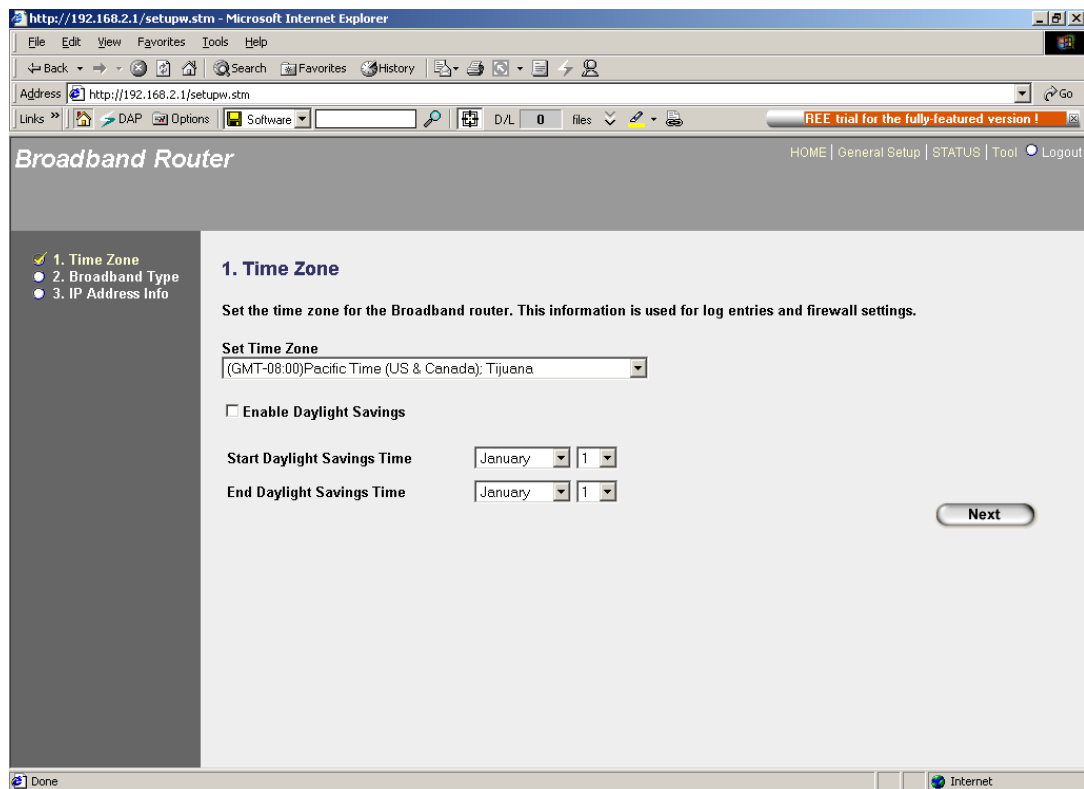
Quick Setup

Quick Setup sektionen er designet således at du hurtigst muligt kan konfigurere og klargøre routeren til brug. I Quick Setup skal informationer for adgang til internettet udfyldes som det eneste.

Når du har klikket på **Quick Setup Wizard** på Websiden, kommer du til følgende siden på illustrationen herunder.

Trin 1 - Time Zone

Tidszonen tillader routeren at opsætte sin tid på indtastede oplysninger her. Dette vil påvirke funktioner som Log adgang og firewall indstillinger.



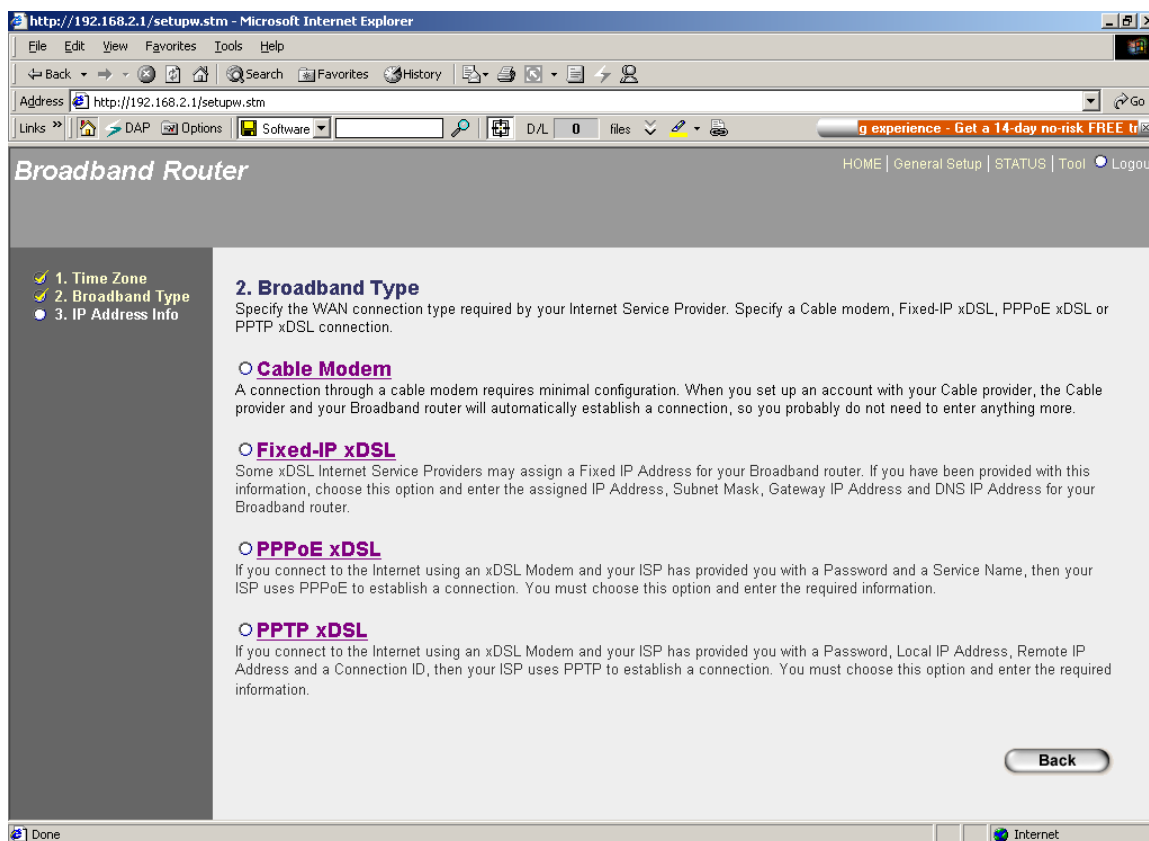
Parameter	Beskrivelse
Indstil Time Zone	Vælg tids zone I det land du bor i. Routeren vil indstille sin tid/klokke ud fra dit valg herefter.
Aktiver daglig gemmefunktion	Routeren har en automatisk gemme function der dagligt kan gemme (tage backup) af aktivitet på routeren. Hvis denne funktion ønskes aktiveret mark feltet (Enable Daylight Savings) som findes lige under valg af Tids zone.
Start daglig gemme funktion	Vælg perioden hvor du ønsker den automatiske gemmefunktion skal startes (Måned og dag).
Stop daglig gemme funktion	Vælg perioden hvor du ønsker den automatiske gemmefunktion skal stoppes (Måned og dag).

Klik på **NEXT** for at komme til næste trin (Trin 2) Bredbånds type.

Trin 2 - Bredbånds type

I denne sektion skal du vælge 1 ud af 4 forbindelser du vil bruge til at skabe forbindelse med bredbånd routerens WAN port til din Internet udbyder (se skærbilleder herunder).

Note: Hver Internet kan kræve forskellige metoder for korrekt forbindelse til Internettet. Tjek med din Internet udbyder, hvilke krav de sætter til WAN forbindelsen.



Menu

Beskrivelse

1.1 Kabel Modem

Internet udbyderen giver dig automatisk IP

1.2 Fixed-IP xDSL

Internet udbyderen har givet dig en Fast IP adresse allerede

1.3 PPPoE

Internet udbyder kræver du bruger en Point-to-Point Protocol over Ethernet (PPPoE) forbindelse.

1.4 PPTP

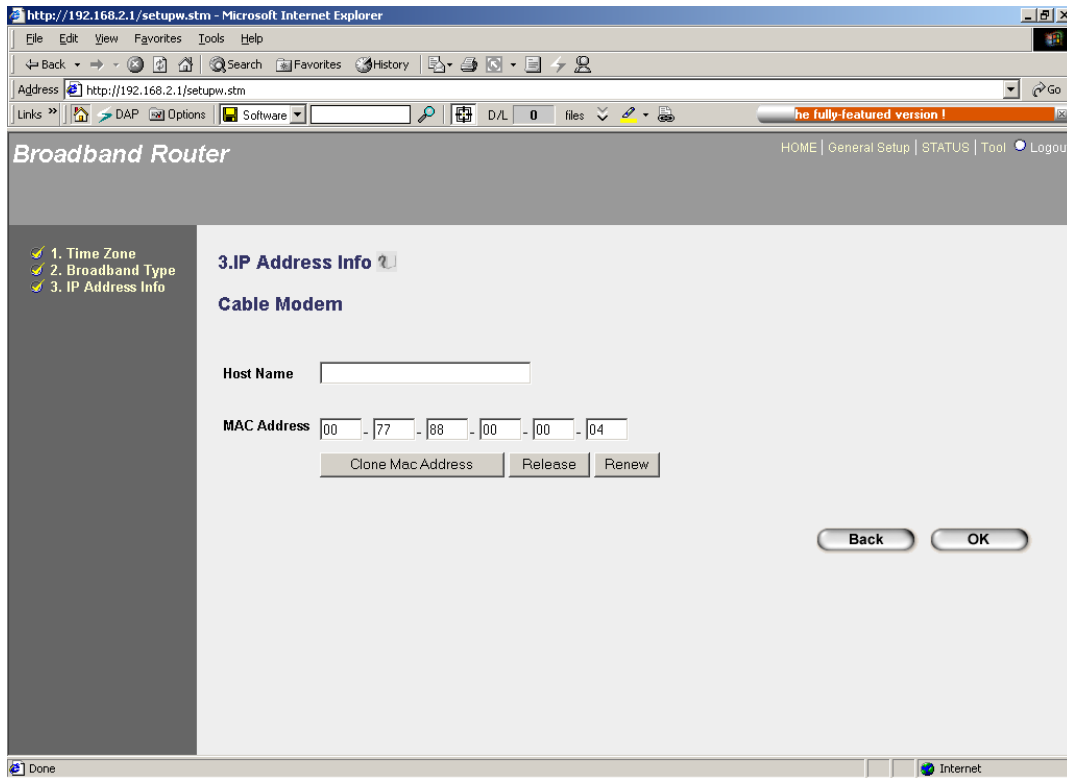
Internet udbyder kræver du bruger en Point-to-Point Tunneling Protocol (PPTP) forbindelse.

Klik på den korrekte WAN type og fortsæt derefter til manualen relevante undersektioner (**1.1**, **1.2**, **1.3** eller **1.4**). Klik på **Back** for at vende tilbage til forgående skærbillede.

1.1 Cable Modem

Vælg kabel modem hvis din Internet udbyder automatisk vil give dig en IP adresse. Nogle Internet udbydere kræver desuden at man udfylder ekstra informationer såsom Host name og MAC adresse (se skærm billede herunder).

Note: Host Name og MAC adresse sektionen er valgfri og du kan springe denne sektion over hvis din Internet udbyder ikke kræver disse informationer for at du kan forbinde til Internettet.



Parameters

Beskrivelse

Host Name

Hvis din Internet udbyder kræver et Host Name, indtast det Host name modtaget fra Internet udbyderen. Ellers efterlad feltet blankt hvis Internet udbyderen ikke kræver Host name.

MAC Address

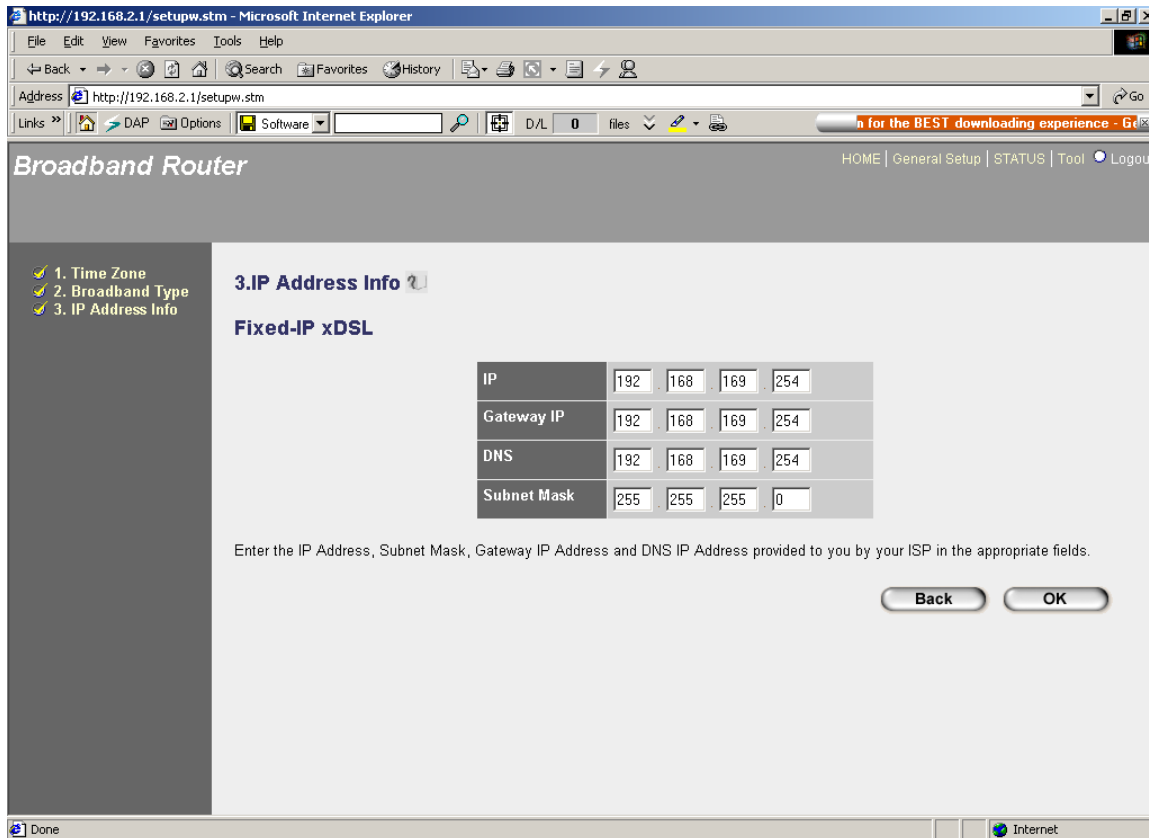
Internet udbyderen kan kræve bestemt MAC adresse for at du kan forbinde korrekt til Internettet. Denne MAC adresse er din PC's MAC adresse som Internet udbyderen første gang har (originalt) har forbundet din Internet forbindelse til.

Indtast MAC adressen I denne sektion eller brug **Clone MAC Address** knappen som erstatter WAN MAC adressen med MAC adressen på din PC (kræves at du bruger den samme pc for at Clone MAC adressen knappen virker). Hvis det er nødvendigt kan du bruge **Release** og **Renew** knapperne til at frigive og ny oprette WAN IP adresse.

Klik **<OK>** når du er færdig med opsætningen herover. **Tillykke!** Du har nu gennemført konfigurationen for kabel modem. Du kan nu bruge routeren korrekt.

1.2 Fixed-IP xDSL

Vælg Fixed-IP xDSL hvis din Internet udbyder har givet dig en fast (specifik) IP adresse som skal bruges. Internet udbyderen skulle gerne have alle informationer krævet i denne sektion.



Parameters

Beskrivelse

IP	Dette er IP adressen modtaget af Internet udbyderen.
Gateway IP	Dette er Internet udbyderens IP adresse til Gateway
DNS	Dette er Internet udbyderens DNS server IP.
Subnet Mask	Indtast Subnet Mask modtaget af Internet udbyderen. (eks. 255.255.255.0)

Klik <OK> når du er færdig med configurationen herover. **Tillykke!** Du har nu gennemført configurationen for Fixed-IP xDSL forbindelsen. Du kan nu bruge routeren korrekt.

1.3 PPPoE

Vælg PPPoE hvis din Internet udbyder kræver PPPoE protokollen for at forbinde dig til Internettet. Internet udbyderen skulle gerne have alle informationer krævet i denne sektion.

1. Time Zone
2. Broadband Type
3. IP Address Info

3. IP Address Info

PPPoE

Use PPPoE Authentication

User Name :

Password :

Please retype your password :

Service Name :

MTU : (1440<=MTU Value<=1492)

Maximum Idle Time

Auto-reconnect

Enter the User Name and Password required by your ISP in the appropriate fields. If your ISP has provided you with a "Service Name" enter it in the Service Name field, otherwise, leave it blank.

Parameter	Beskrivelse
User Name	Indtast bruger navnet modtaget af Internet udbyderen til din PPPoE forbindelsen
Password	Indtast password modtaget af Internet udbyderen til din PPPoE forbindelse.
Gentag password	Indtast password igen for at bekræfte koden
Service Name	Dette er valgfrit. Indtast Service name hvis Internet udbyder kræver det. Ellers efterlad feltet blankt.
MTU	Dette er valgfrit. Du kan her specificerer den maksimale størrelse på fil pakker over Internettet. Efterlad feltet blankt hvis du ikke ønsker at fastsætte størrelses grænsen.
Maximum Idle Time	Du kan her specificerer en tidsgrænse for passivt brug på routerens WAN port (minutter). Dette betyder at hvis ingen fil pakker er sendt (ingen bruger Internettet) afbryder routeren efter den indstillede tid automatisk forbindelsen til nettet.

Note: Idle time "0" betyder ingen tidsfrist eller ingen tids begrænsning (altid online)

Auto-reconnect

Hvis du aktiverer Auto-reconnect funktionen så forbinder routeren automatisk til Internettet hvis bruger prøver at aktiverer adgang til Internettet, hvis WAN forbindelsen tidligere er blevet afbrudt

Klik **<OK>** når du er færdig med konfigurationen herover. **Tillykke!** Du har nu gennemført konfigurationen for PPPoE forbindelsen. Du kan nu bruge routeren korrekt.

1.4 PPTP

Vælg PPPoE hvis din Internet udbyder kræver PPTP protokollen for at forbinde dig til Internettet. Internet udbyderen skulle gerne have alle informationer krævet i denne sektion.

Parameter	Beskrivelse
IP Address	Dette er IP adressen modtaget af Internet udbyderen for korrekt opsætning af PPTP forbindelsen
Subnet Mask	Indtast Subnet Mask modtaget af Internet udbyderen (eks. 255.255.255.0)
Gateway	Indtast IP adressen for Internet udbyderens Gateway
User ID	Indtast brugernavnet som Internet udbyderen har udleveret til PPTP forbindelsen. Nogle gange kaldes dette for et Connection ID
Password	Indtast password modtaget af Internet udbyderen til din PPTP forbindelse.
PPTP Gateway	Hvis dit Netværk (LAN) har en PPTP Gateway, indtast da PPTP Gateway IP adressen her. Hvis du ikke har en PPTP Gateway, indtast da Internet udbyderens Gateway adressen fra længere oppe.

Idle Time

Du kan her specificere en tidsgrænse for passivt brug på routerens WAN port (minutter). Dette betyder at hvis ingen fil pakker er sendt (ingen bruger Internettet) afbryder routeren efter den indstillede tid automatisk forbindelsen til nettet.

Note: Idle time "0" betyder ingen tidsfrist eller ingen tids begrænsning (altid online)

Klik **<OK>** når du er færdig med konfigurationen herover. **Tillykke!** Du har nu gennemført konfigurationen for PPTP forbindelsen. Du kan nu bruge routeren korrekt.